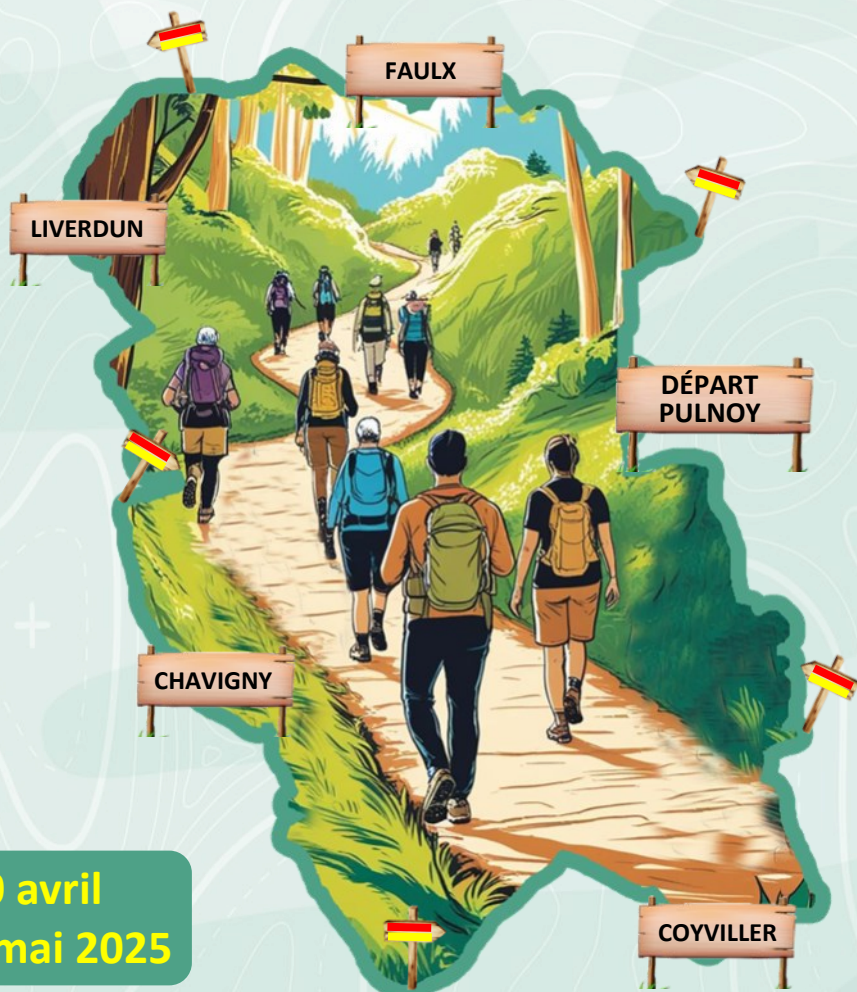


LA GRANDE RANDONNÉE AUTOUR DE NANCY



du 30 avril
au 4 mai 2025

FFRandonnée 
les chemins, une richesse partagée
Meurthe-et-Moselle

 **DMA Dupasquier**
autocars



Randonnées encadrées ouvertes à tous
Navettes bus au départ : 2 € ou 4 €
Inscriptions en ligne

LES ÉTAPES



MERCREDI 30 AVRIL PULNOY - FAULX / 20 KM

Départ de l'autocar : parking rue du Stade à Faulx à 9h00
Départ de la rando : parcours de santé de Pulnoy à 9h30
Arrivée estimée vers 16h30

JEUDI 1ER MAI FAULX - LIVERDUN / 15 KM

Départ de l'autocar : parking, rue du Port à Liverdun à 9h00
Départ de la rando : parking rue du Stade à Faulx à 9h30
Arrivée estimée vers 15h30

VENDREDI 2 MAI LIVERDUN - CHAVIGNY / 19,6 KM

Départ de l'autocar : Intersection D974 / Route de Nanquette à Chavigny à 9h00
Départ de la rando : parking rue du Port à Liverdun à 9h30
Arrivée estimée vers 16h30

SAMEDI 3 MAI CHAVIGNY - COVILLER / 21 KM

Départ de l'autocar : parking D1A, Grande Rue à Coyviller à 9h00
Départ de la rando : Intersection D974 / Route de Nanquette à 9h30
Arrivée estimée vers 16h30

DIMANCHE 4 MAI COVILLER - PULNOY / 23 KM

Départ de l'autocar : Parking parcours de santé à Pulnoy à 9h00
Départ de la rando : Parking D1A, Grande Rue à 9h30
Arrivée estimée vers 17h00

INFORMATIONS PRATIQUES

- *Navettes bus : rendez-vous sur le lieu d'arrivée de chaque étape où un autocar transportera les randonneurs vers le lieu de départ de la rando : tarif licencié·e FFRandonnée 2 € ; tarif non licencié·e 4 €*
- *Repas tiré du sac*
- *Prévoir des vêtements adaptés à la météo et à l'activité*
- *Inscription jusqu'au 20 avril ; places limitées*



Informations :

Comité FFRandonnée Meurthe-et-Moselle
03 83 18 95 58 - meurthe-et-moselle@ffrandonnee.fr
<https://meurthe-et-moselle.ffrandonnee.fr>

Inscription en ligne

